

あけぼの

医療法人社団曙会 佐々木外科病院
〒753-0076 山口県山口市泉都町9番13号
TEL (083)923-8811 FAX (083)932-2477
URL <http://sasaki-geka.jp/>

内視鏡システムを一新いたしました

病院と総合健診センターの上部消化管と大腸内視鏡システムを8月から一新して、富士フィルム株式会社の最新シリーズで、2つのレーザー光源搭載の「LASEREO 7000システム」を導入しました。

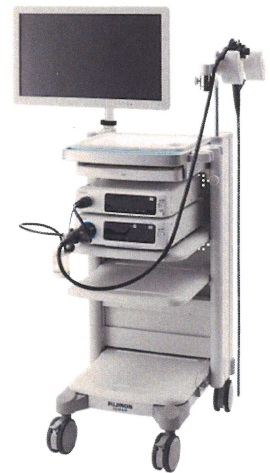
新しい内視鏡システムは2つのレーザー光源で、BLI (Blue Laser Imaging)、LCI (Linked Color Imaging)という特殊な光を出すモードを搭載し、2つのレーザー光を用いて食道・胃や、大腸の病気の部分を見つけやすくなったり、病変の診断がより容易になる機能となっています。

白色光用レーザーとBLI用レーザーの2種類の発光強度比を変えることで、白色光観察と狭帯域光観察それぞれに適した光を照射し、画像処理との組合せによって4つの観察タイプを切替えて使用できます。

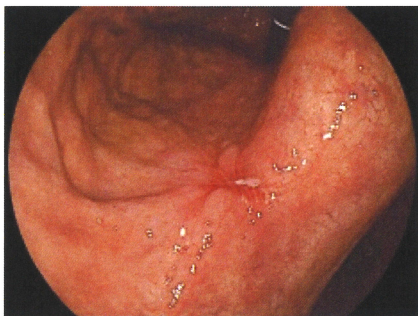
白色光観察：レーザーによる白色光で高精細な画像を提供

LCI観察：粘膜のわずかな色の違いを強調し、診断をサポート

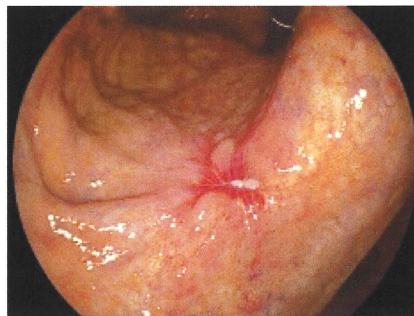
BLI観察：粘膜表層の血管や構造の観察に適した画像を提供



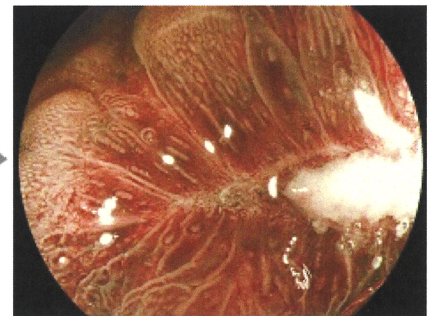
富士フィルム株式会社製
電子内視鏡 LASEREO 7000システム



白色光観察



Linked Color Imaging

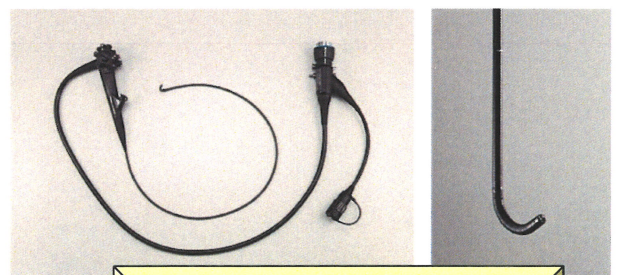


Blue LASER Imaging



また、鼻からの挿入が可能な先端部径5.8mmの極細径の上部消化管用経鼻スコープを使用して、これまでよりも**苦痛の少ない検査が可能**となりました。

これを機に上部消化管内視鏡検査を受けられることをおすすめいたします。



富士フィルム株式会社製
上部消化管用経鼻スコープ
EG-L580NW7