

# 連携室だより

2015.04 第41号  
医療法人社団 曙会  
佐々木外科病院  
地域医療連携室

## トモシンセシスシステム搭載 最新デジタルマンモグラフィ装置を 導入しました

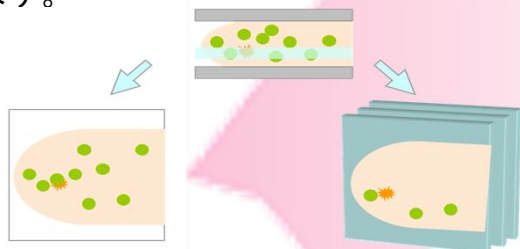
乳がんの早期発見のためにマンモグラフィ検診が推奨されていますが、ただ単に撮影すればよいわけではなく、効果を発揮するには、高度な読影力と高い撮影技術が不可欠です。すなわち、良い検診を受けるには、読影医師・撮影技師の教育・研修と使用する撮影装置の精度管理が適切に行なわれている施設である必要があります。

当院には特定非営利活動法人日本乳がん検診精度管理中央機構の認定する「検診マンモグラフィ読影認定医師」と「検診マンモグラフィ撮影認定技師」が在籍し、また、「マンモグラフィ施設画像評価」の認定も受けている施設です。より精度の高いマンモグラフィ撮影のために、画質管理や装置の日常点検を日々行なっており、県内では17医療機関のみの認定となっています。

このたび、乳房トモシンセシス(3D)システムを搭載した日立メディコ(HOLOGIC)社製最新のデジタルマンモグラフィ(乳房X線撮影)装置を導入しました。

トモシンセシスシステム搭載のマンモグラフィ装置は山口県内には当院を含め2台しかなく、全国にも100台程度しか導入されていません。

今までは1枚のフィルムに乳房のすべてを写していたため、正常な乳腺と腫瘍が重なっていました。新しい撮影トモシンセシス(3D)では、撮影した3Dデータから1mm厚の画像を作成することができるようになりますので組織の重なりが減り、より早期に、よりの確な診断を行なうことができます。



従来のマンモグラフィ装置(2D)

トモシンセシス搭載マンモグラフィ装置(3D)

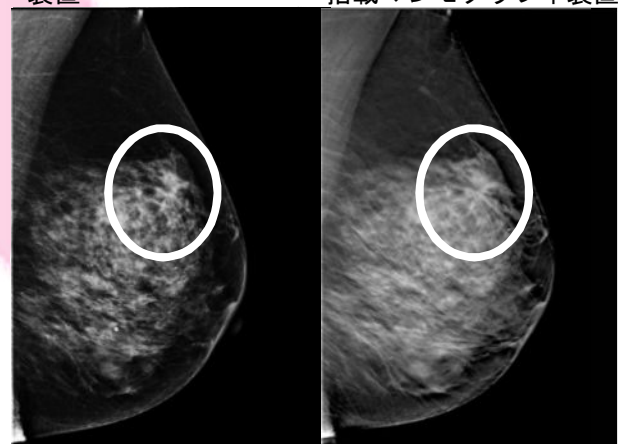
地域医療連携室まで、検査のご依頼や患者様のご紹介をお願い致します。



日立メディコ(HOLOGIC)社製

従来マンモグラフィ装置

トモシンセシス(3D)搭載マンモグラフィ装置



従来のマンモグラフィでは、見つけづらい病変でも、トモシンセシスシステム搭載によって、任意断面で明瞭に描出できます。

## 「チャレンジデー」について

山口市では、今年もチャレンジデーに参加します！  
今年5月27日(水)に開催され、対戦相手は秋田県秋田市です。

### ◇対戦自治体◇

秋田県秋田市(実施回数:初参加)

人 口・・・318,826人(H27年2月1日現在)

面 積・・・906.09平方キロメートル

### ◇報告方法◇

報告は、①氏名・団体名等、②参加人数、③運動の種類、④集計センターに

電 話(0800-200-1677/083-934-2912 午前9時～午後9時30分)

F A X (083-934-2665/083-934-2702 午前0時～午後9時30分)

メール(challengeday@city.yamaguchi.lg.jp 午前0時～午後9時30分)

ネット(<https://pro.form-mailer.jp/fms/1f00bd7573560> 午前0時～午後9時30分)

で報告できます。

ご質問やご不明な点がございましたら、

山口市地域振興部生涯学習・スポーツ振興課(TEL 083-934-2875)へお問い合わせください。



## 曙会理念

地域の皆様の保健・医療・福祉のために貢献し、皆様に信頼され、地域とともに発展する組織をめざします。

## 佐々木外科病院理念

1. 消化器疾患を中心に、がん・外傷・整形外科領域の外科系専門病院として地域医療に貢献します。
2. 患者様から信頼される良質な医療を提供します。
3. 患者様の「病気」だけにとらわれず、「人」としてふれあう「やさしい医療」を実践します。

## 佐々木外科病院基本方針

1. 急性期病院として、急病にはいつでも(365日・24時間)受診できる病院を実現します。
2. 良質な医療の提供のため、医療設備の充実を図るとともに、より高い知識と技能を修得します。
3. 職員は相互に協力してチーム医療を行い、患者サービスの向上に努めます。
4. 患者様に必要かつ最適な医療が受けられることを第一に考え、患者様を中心とした地域医療機関との連携を行います。

謹んで申し上げます

当院外科医長 大山洋一医師が、2月28日急逝致しました。享年59歳でした。

各先生方には生前中に賜りましたご厚情に深謝申し上げます。

ご紹介をお受けする際に、ご迷惑をおかけすることがあるとは存じますが、今後も変わらぬご厚誼のほどお願い申し上げます。

## 地域医療連携室

【受付時間(祝祭日を除きます)】

月曜日～金曜日 8:30～17:30

土曜日 8:30～13:00

【担 当】

室 長 後藤 嘉子(看護師・介護支援専門員)

MSW 武重 亮(社会福祉士・主任介護支援専門員)

MSW 永久 法子(社会福祉士・介護支援専門員)

【連絡先】

〒753-0076 山口県山口市泉都町9番13号

TEL 083-923-8817(直通) FAX 083-923-8833(直通)

e-mail renkei@sasaki-geka.jp

URL <http://sasaki-geka.jp/>

