

医療法人社団曙会



佐々木医院

メディカルプラザ広報誌

 佐々木医院
メディカルプラザ

2024年6月 佐々木外科病院は

佐々木医院メディカルプラザ

に変わりました

◇ ご挨拶



医療法人社団曙会 理事長 佐々木明

謹んで、医療法人社団曙会の組織変更につきましてご挨拶申し上げます。
このたび佐々木外科病院の入院診療を終了し、外来診療を中心とした診療所
「佐々木医院メディカルプラザ」を6月1日付開院しました。

この25年間医療法人社団曙会佐々木外科病院の理事長、院長としてまた、外科医として外来・入院診療、救急医療等を担って参りましたが、今後は外科外来診療と、主に理事長職に専念することになります。これまでに皆様から賜りました格別のご高配ご支援には心より厚く御礼申し上げます。

新しく院長には佐々木翔が就任しましたので、一層のお力添えを賜りますようお願い申し上げます。

佐々木医院メディカルプラザ 院長 佐々木翔

このたび、令和6年6月1日佐々木医院メディカルプラザ開院にあたり、院長に就任しました。

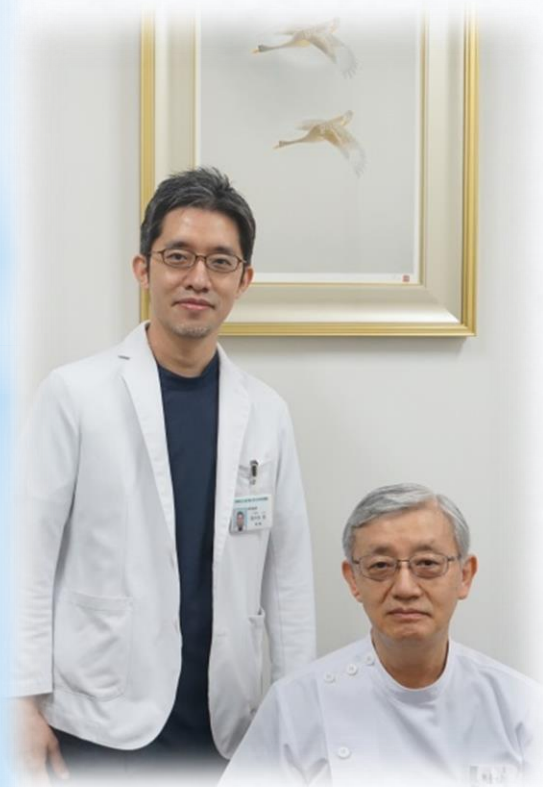
当院は昭和34年に祖父である佐々木俊夫が佐々木外科を開院し、昭和44年に佐々木外科病院となりました。現理事長である佐々木明が引き継ぎ、55年にわたって救急医療をはじめ外科系・消化器を中心とした急性期病院として運営して参りました。人口減少や少子高齢化などの時代の変化、またそれに基づいた地域医療構想に対応するため、このたび無床診療所に移行し、新たなスタートをすることになりました。

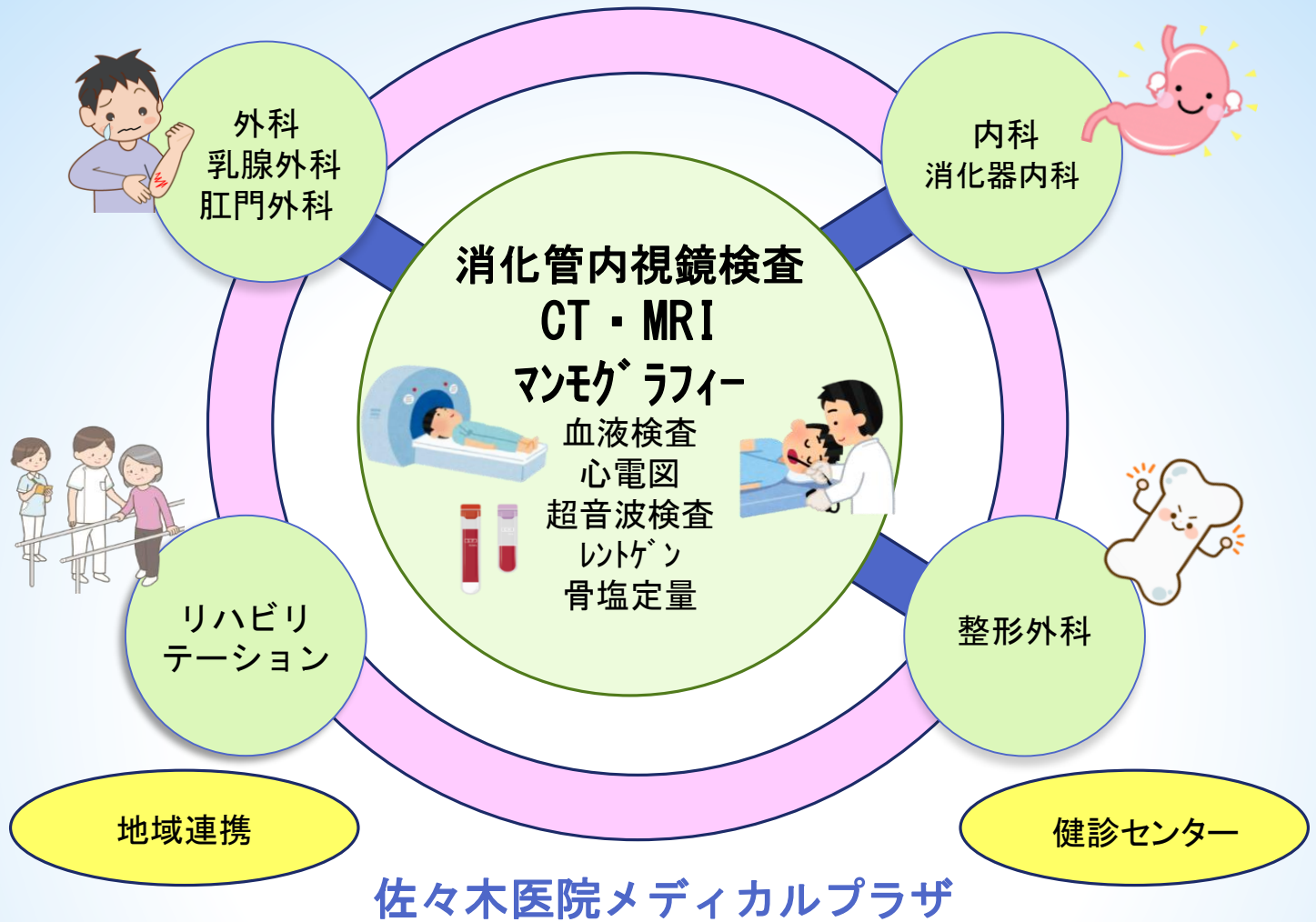
佐々木医院メディカルプラザでは、内科、外科、整形外科を中心とした外来診療の機能は維持し、一次救急にも引き続き対応して地域の医療に貢献して参ります。

各科の垣根は低いので、当院のなかで連携して診療を進めることができます。患者さんにとって、病気の点でもアクセスの点でも受診しやすい医院でありたいと考えています。

また、健診センターのリニューアルオープンを予定しています。高齢化が進むなかで健康寿命を延伸するために重要となる予防医療・保健指導について、健診センターを中心として注力して取り組み充実させていきます。

人口減少とともに地域も医療情勢もより厳しくなることが予想されますが、当院が地域医療の支えのひとつとなれるよう尽力していきたいと存じます。今後とも皆様方のご協力、ご指導、ご支援を賜りますよう何卒宜しくお願い申し上げます。





診療科の垣根をこえて
複数の診療科を同時にスムーズに受診



◇当院の特徴◇

- ①内視鏡検査（胃カメラ・大腸カメラ） ※土曜日も検査できます
苦痛の少ない内視鏡検査を心がけており、患者さんのご希望で鎮痛剤・鎮静剤を用いた検査も可能です。
午前・午後ともに検査可能で当日の緊急内視鏡検査にも対応しています。
- ②検査機器の充実
CT・MRI検査・マンモグラフィー
血液検査（肝・腎機能・生化学）1時間程度で結果が説明できます。
超音波検査（乳腺・腹部・心臓・頸部・甲状腺）・骨塩定量・レントゲン
※画像検査は予約が必要ですが、患者さんの病状によっては当日検査をご案内します。
- ③内科・外科・整形外科への同時受診が可能で、各科の横の連携がスムーズに行えます。
患者さんのご希望に沿った診療を心掛けています。

各科担当医表

午前 9:00~12:30 (受付 8:30~12:00)

	月	火	水	木	金	土
外科	佐々木 明	佐々木 明	佐々木 明	佐々木 明	佐々木 明	佐々木 明/ 中島 正夫 (山口大学)
内科	酒井 勉	佐々木 翔	酒井 勉	酒井 勉	佐々木 翔	佐々木 翔
	鈴木 綾乃	古賀 博子	鈴木 綾乃			
整形外科	花石 源太郎	花石 源太郎	花石 源太郎	花石 源太郎	山中 三知夫	花石 源太郎

午後 14:00~17:30 (受付 13:30~17:00)

外科	佐々木 明	佐々木 明	/	佐々木 明	佐々木 明	/
乳腺外科 (16:00まで)				佐々木 翔	酒井 勉	
内科				花石 源太郎	花石 源太郎	
整形外科				花石 源太郎	花石 源太郎	

◇ 各種お問い合わせ先 ◇

【受診、各種お問い合わせ】

総合受付

TEL : 083-923-8811

FAX : 083-932-2477

【健康診断、脳ドックなど健診】

健診センター

TEL : 083-923-8813

FAX : 083-923-7222

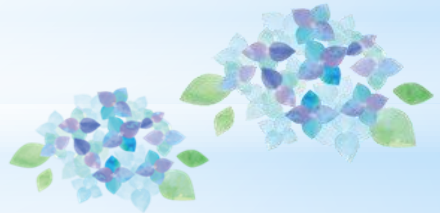
【紹介・検査予約・介護保険のご相談】

地域連携

TEL : 083-923-8817

FAX : 083-923-8833

e-mail: renkei@sasaki-geka.jp/



佐々木医院メディカルプラザ

〒753-0076 山口市泉都町9番13号

URL <https://sasaki-geka.jp/>

詳しくはこちらのQRコードから確認ください

